

Porte-étiquettes - type MDS



Les porte-étiquettes sont utilisés afin d'identifier les articles situés dans les bacs et les paniers. L'utilisateur retrouve plus facilement et sans avoir à chercher les articles dont il a besoin.

Les porte-étiquettes peuvent être utilisés horizontalement ou verticalement et placés tant sur les paniers que sur les séparateurs PC.

Les porte-étiquettes permettent d'étiqueter clairement le contenu des bacs et des paniers afin que l'utilisateur puisse trouver facilement le contenu, sans avoir à sortir le bac ou le panier.



» Travail organisé

Grâce aux porte-étiquettes, les bacs et les paniers situés dans les différents compartiments peuvent être étiquetés facilement. Cela permet de répartir et de ranger efficacement les bacs et les paniers.



» Aperçu clair

Les porte-étiquettes permettent d'étiqueter clairement le contenu des bacs et des paniers, de sorte que l'utilisateur puisse trouver facilement ce dont il a besoin.

Le porte-étiquette Multifix peut être utilisé tant à la verticale qu'à l'horizontale.

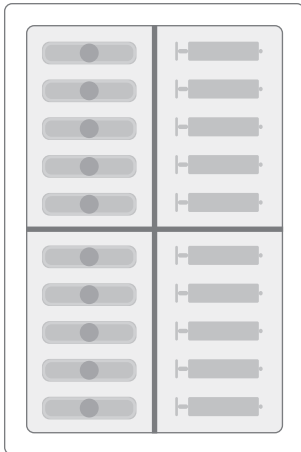


» Compatible avec les modules et les paniers type MDS

Les porte-étiquettes peuvent être fixés facilement et rapidement sur tous nos bacs, paniers et séparateurs PC.

Le porte-étiquette Multifix se compose de 3 parties : le porte-étiquette, la plaque de fixation et la plaque de l'étiquette (vendue séparément). Ainsi, le porte-étiquette est fixé solidement.

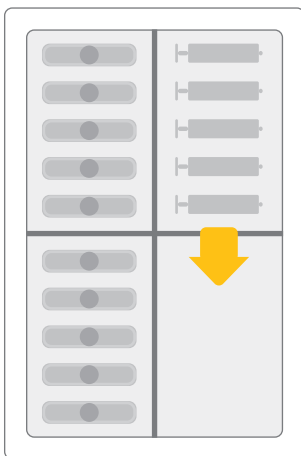
» Comment fonctionne le système FIFO type MDS?



» Les deux compartiments sont remplis

Le système FIFO (First in-First out, soit « premier entré, premier sorti ») nécessite deux compartiments pour stocker les articles dans un bac ou un panier. L'utilisateur prend toujours les articles du premier compartiment jusqu'à ce que celui-ci soit vide. A ce moment-là, on remplit le compartiment avec les produits du compartiment arrière. A cet instant, il faut procéder à un réassortiment du stock.

Tant le compartiment situé à l'avant, que celui situé à l'arrière sont remplis, de sorte que l'on dispose d'un stock suffisant.



» Le premier compartiment est vide

Lorsque le premier panier est vide, celui-ci doit être rempli au moyen du contenu du bac arrière. A cet instant, il faut à nouveau commander les articles.



» Utilisation des porte-étiquettes

Les porte-étiquettes possèdent des étiquettes à double face : le recto si les articles sont encore de stock et le verso si les articles doivent être commandés. Lorsque le compartiment arrière est vide, l'étiquette doit être retournée afin d'indiquer que les articles doivent être commandés.

» Etiquette rouge

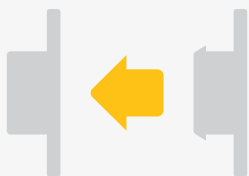
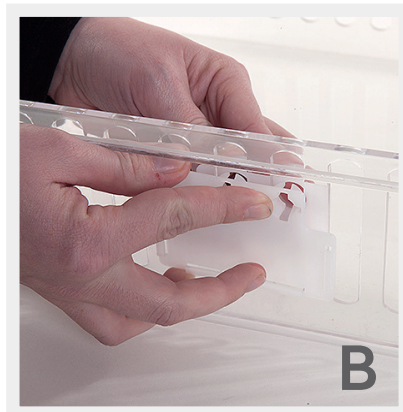
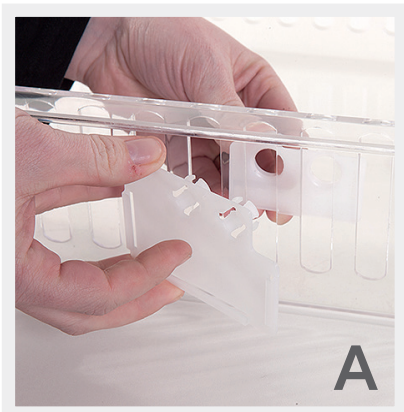
L'étiquette rouge indique que les articles doivent être commandés.

Les articles commandés doivent être placés dans le compartiment arrière. Ainsi, le stock le plus ancien sera utilisé en premier lieu.

» Fixation des porte-étiquettes Multifix type MDS

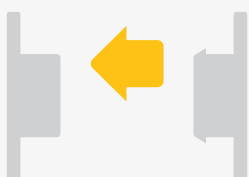
Les porte-étiquettes Multifix peuvent être fixés à la verticale ou à l'horizontale sur les paniers et les séparateurs PC. Les porte-étiquettes se composent d'une plaque arrière et de front. Celle-ci est donc attachée solidement.

Le porte-étiquette est placé entre les rainures du panier, de sorte qu'il ne puisse pas se défaire malencontreusement en prenant, par exemple, une boîte, ce qui n'est pas le cas en plaçant le porte-étiquette sur le bord du module.



» Fixation sur un panier

Afin de fixer le porte-étiquette sur un panier, il faut fixer la plaque arrière (A) à l'intérieur, et la plaque de front (B) à l'extérieur de la glissière du panier.



» Fixation sur un séparateur

Afin de fixer le porte-étiquette sur un séparateur, il faut tourner la plaque arrière (C), enclencher ensuite les deux plaques (D) et les positionner au-dessus du séparateur (E). Placez ensuite une étiquette dans le séparateur (F).

» Porte-étiquettes - type MDS



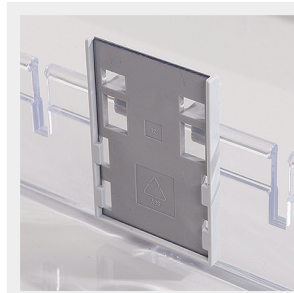
» Multifix petit

Numéro d'article	Description	Dimensions ext.	Option
15008 00018	Support plastique	63 x 45 mm	-
15008 00020	Platine de fixation	-	-
15008 00021	Insertion blanc	60 x 40 mm	Couleurs sur demande
15002 00002	Clip pour fixation de Multifix sur des bacs		



» Multifix grand

Numéro d'article	Description	Dimensions ext.	Option
15008 00019	Support plastique	90 x 58 mm	-
15008 00020	Platine de fixation	-	-
15008 00013	Insertion blanc	82 x 50 mm	Couleurs sur demande
15002 00002	Clip pour fixation de Multifix sur des bacs		



» Support pour étiquette plastique

Numéro d'article	Description	Dimensions ext.
15008 00010	Porte-étiquette	40 x 60 mm
15008 00011	Insertion transparent	40 x 60 mm